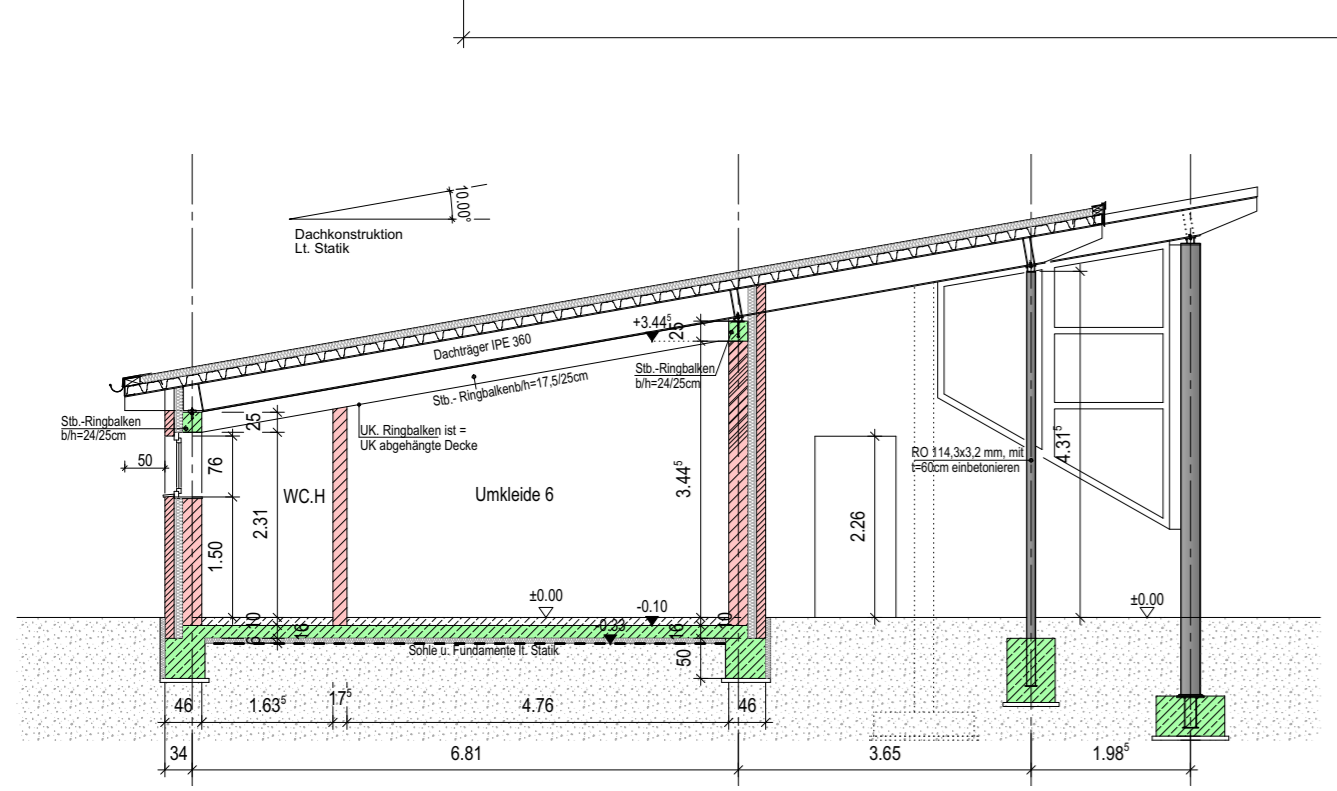
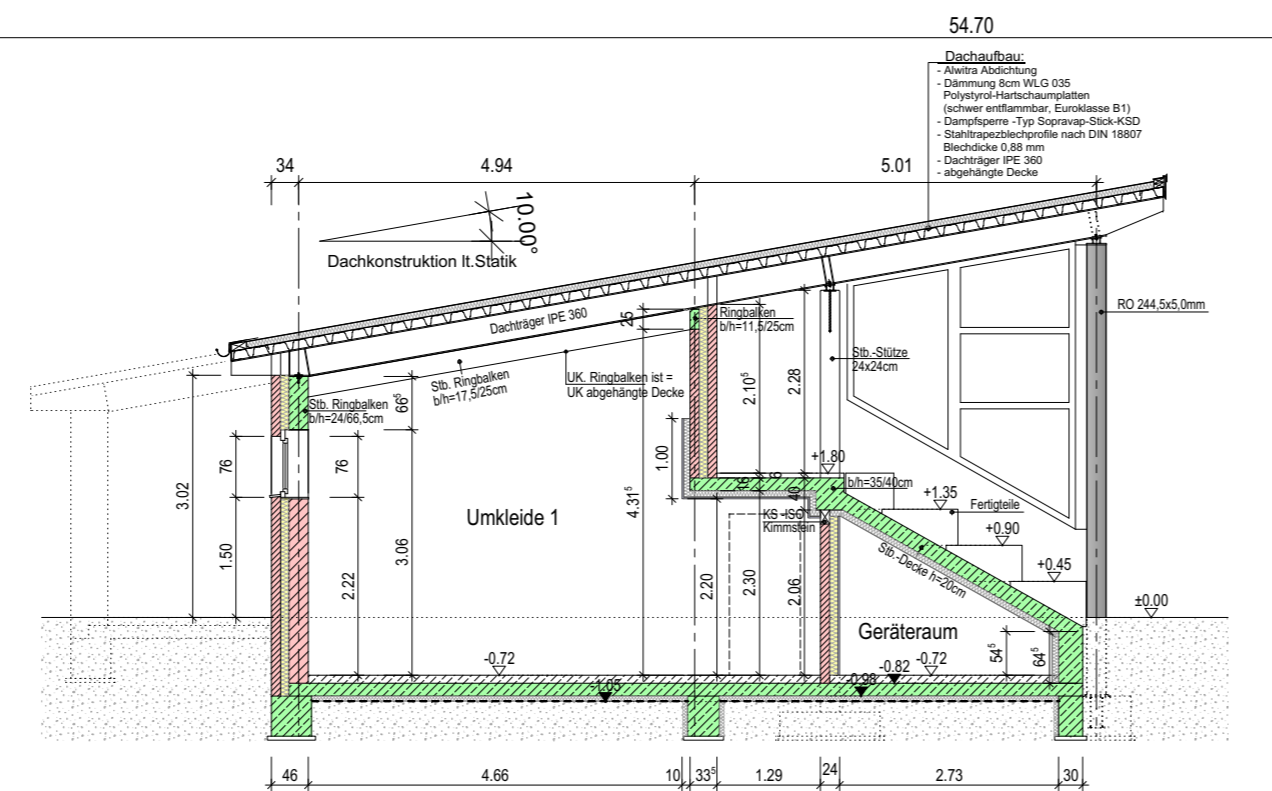


EG - Tribüne

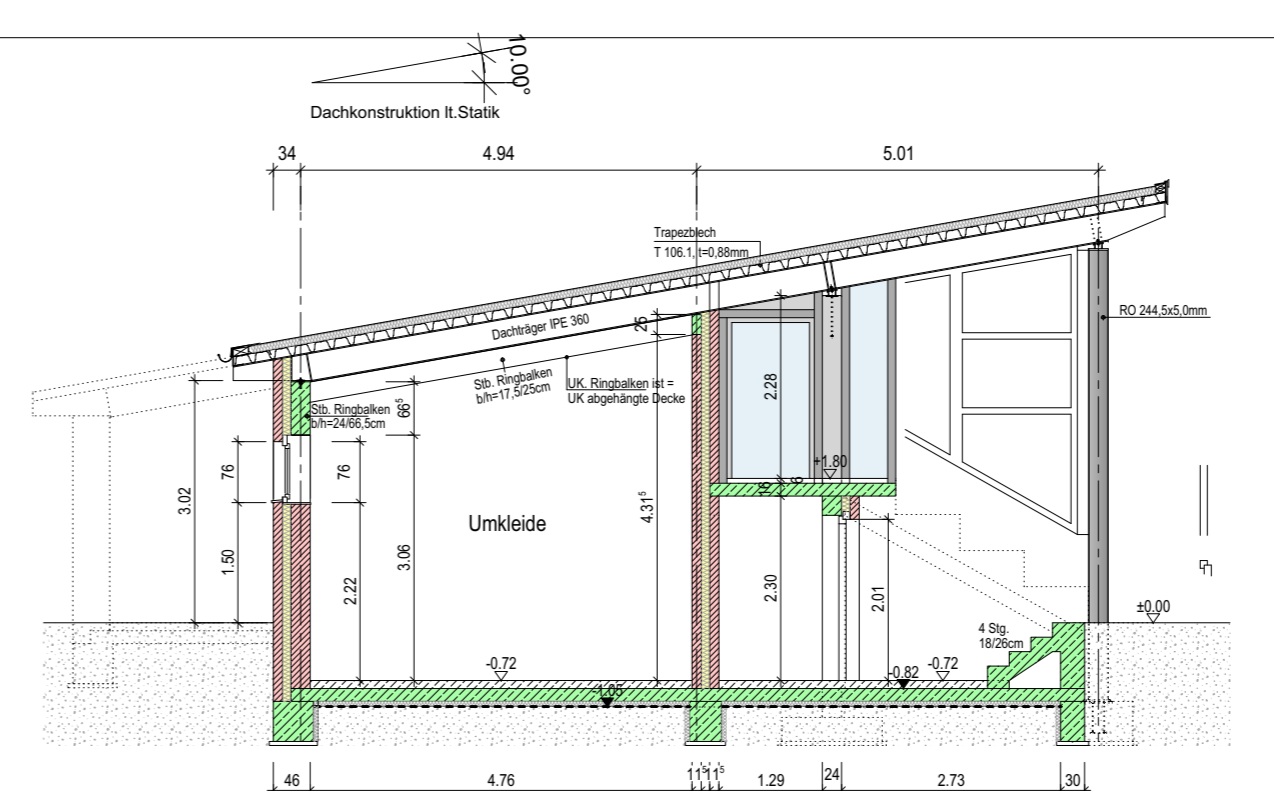
	Mauwerk		Wärmedämmung
	Stahlbeton, Güte nach Stahl		Wärmedämmung
	Porenbeton		Wärmedämmung
	SK-Metallständerwand Doppel beständ.		Wärmedämmung
	Betonfertigteil (Flügeldecke)		Wärmedämmung
	Umbewehrter Beton/Estrich		Wärmedämmung



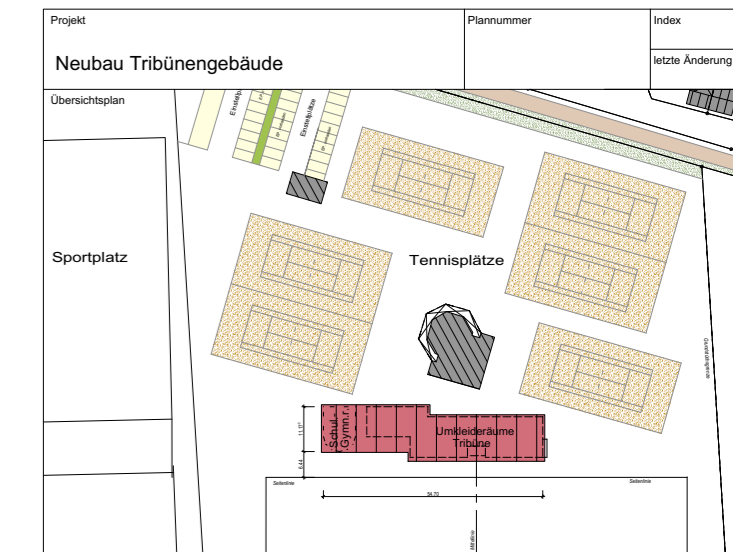
Schnitt B-B



Schnitt A-A



Schnitt C-C



Projekt Neubau Tribünengebäude	Plannummer Index	Index letzte Änderung
Architekt WOLBECK BÜSCHER REMMERS ARCHITECTEN-INGENIEURE	Wolbeck Büscher Remmers Architekten Ingenieure Bernd-Rossmeyer-Strasse 29 49808 Lingen/Ems TEL +49-591-96366-0 FAX +49-591-96366-24 info@wbr-architekten.de www.wbr-architekten.de	Projektleiter Wolbeck Bausleiter Wolbeck Stempel u. Unterschrift
Bauherr ASV Altenlingen 1965 e.V. Walkkamp 14 49808 Lingen (Ems)	Projekt-Nr. 2012-006 Planstatus	Unterschrift Bauherr
Bearbeiter / Baueint. Neubau Tribünengebäude mit Umkleieräumen und Schulungsraum Walkkamp 14 49808 Lingen (Ems)	Projekt-Nr. 2012-006 Planstatus	Unterschrift Bauherr
Planstatus EG-Tribüne, Schnitte	Projekt-Nr. 2012-006 Planstatus	Unterschrift Bauherr
Planformat BH = 1600/850	Maßstab 1:50	Plan erstellt am 10.04.2013
		Freigegeben 10.04.2013